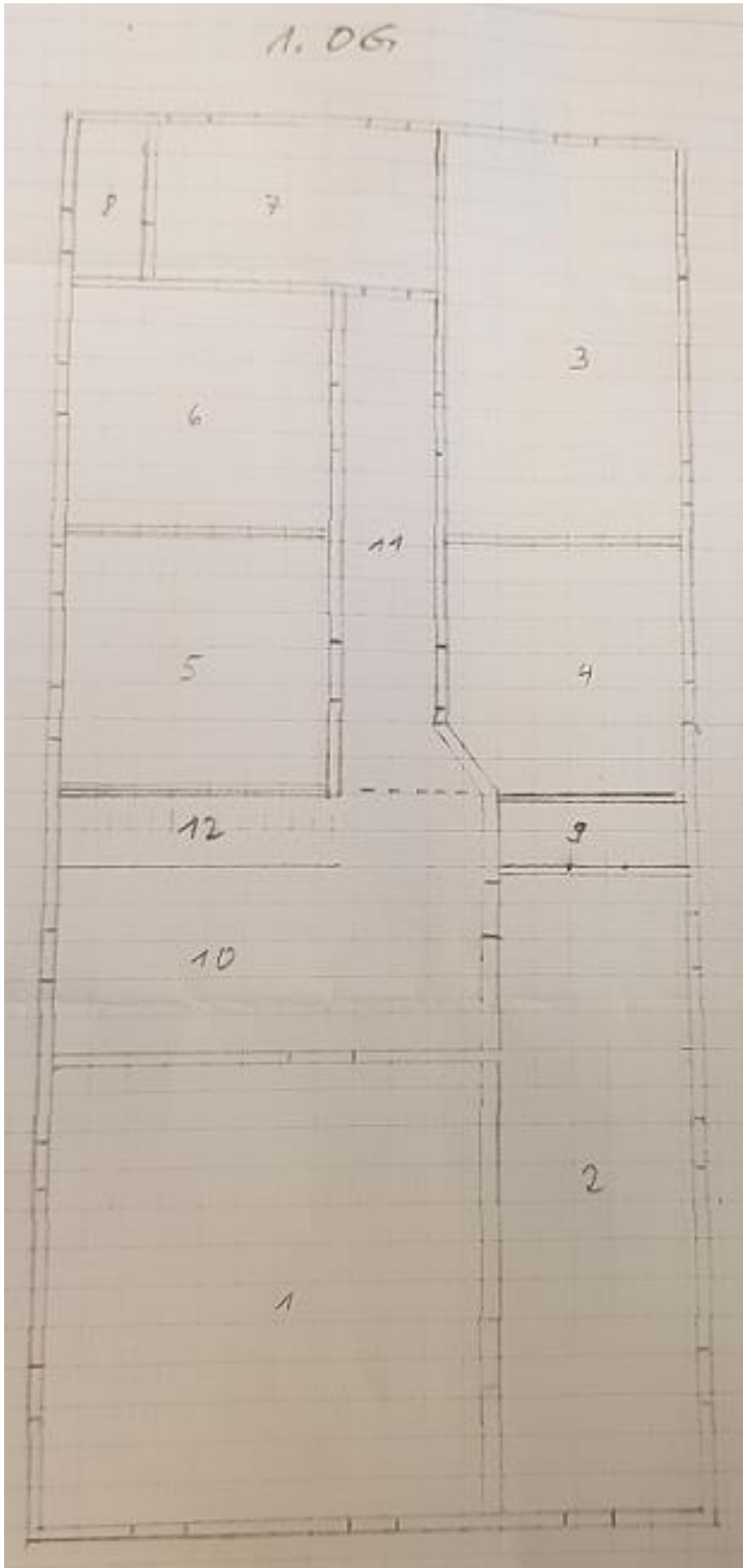


## Grundriss Oberwiera (P)



### Wohnflächen:

#### Obergeschoss:

1 = Stube	32,8 m <sup>2</sup>
2 = Küche	20,8 m <sup>2</sup>
3 = Schlafzimmer	17,8 m <sup>2</sup>
4 = Arbeitszimmer	10,6 m <sup>2</sup>
5 = 2. Stube	12,5 m <sup>2</sup>
6 = Bad	10,9 m <sup>2</sup>
7 = Gästezimmer	10,5 m <sup>2</sup>
8 = Gästebad	2,3 m <sup>2</sup>
9 = Abstellraum	2,5 m <sup>2</sup>
<u>Gesamt</u>	<u>120,7 m<sup>2</sup></u>

#### **zuzüglich**

10 = Flur	20,2 m <sup>2</sup>
11 = Flur	7,7 m <sup>2</sup>
12 = Treppe	3,8 m <sup>2</sup>
<u>Gesamt</u>	<u>152,4 m<sup>2</sup></u>

#### Erdgeschoss:

Stube	29,2 m <sup>2</sup>
Küche	15,3 m <sup>2</sup>
Bad	3,6 m <sup>2</sup>
Kleine Stube	7,5 m <sup>2</sup>
<u>Gesamt</u>	<u>55,6 m<sup>2</sup></u>

#### **zuzüglich**

Flur	12,2 m <sup>2</sup>
Kleiner Flur	3,5 m <sup>2</sup>
<u>Gesamt</u>	<u>71,3 m<sup>2</sup></u>