

## Zimmeraufteilung 1.Obergeschoss

### 1. Hinterhaus

Schlafzimmer (5,1m x 4,5m) = 23,0m<sup>2</sup>  
Gang/Flur (1,1m x 4,5m) = 5,0m<sup>2</sup>

### 2.

Wintergarten (2,0m x 3,5m) = 7,0m<sup>2</sup>  
Flur (1,2m x 2,4m) = 2,9m<sup>2</sup>

### 3. Haupthaus

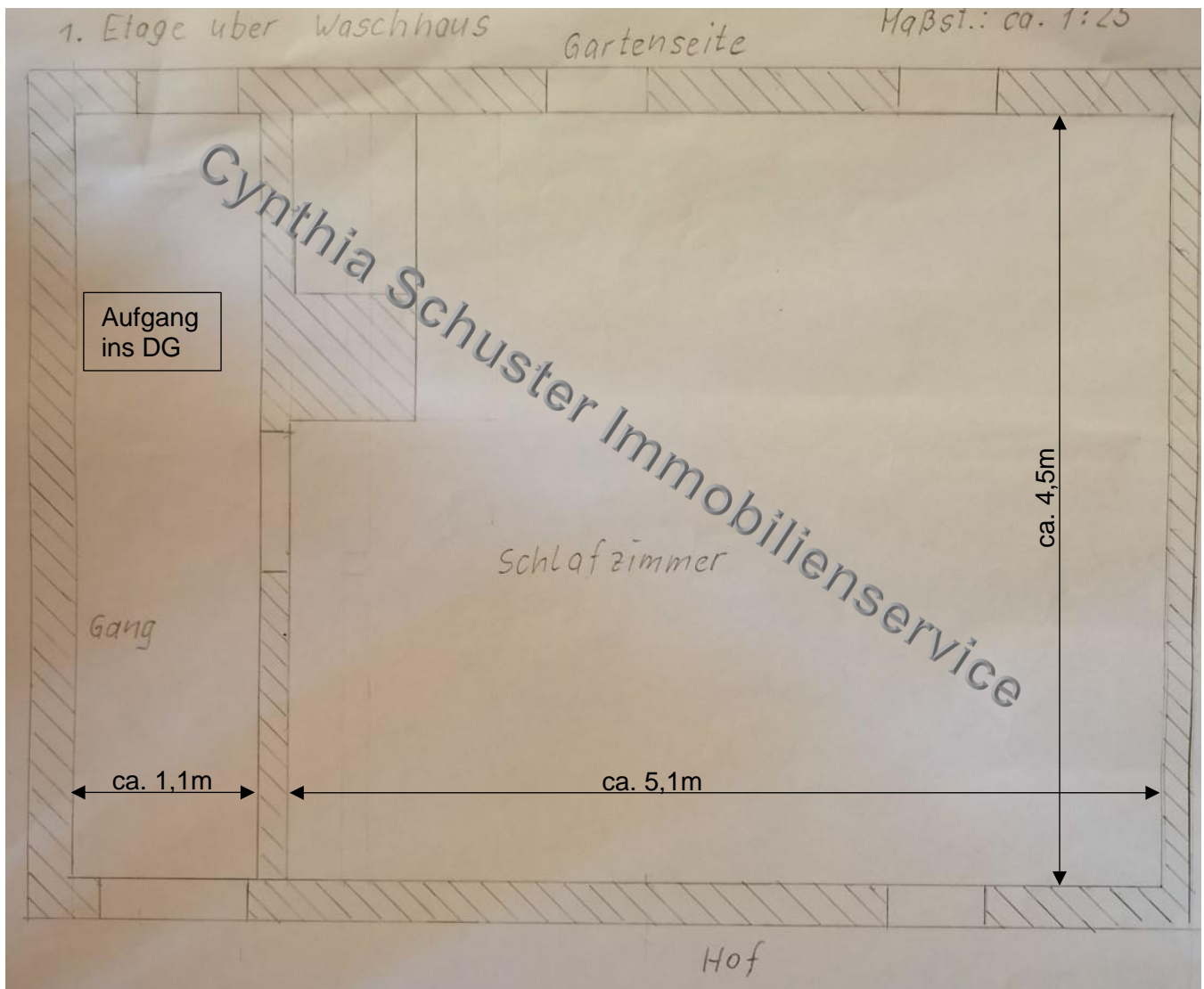
Wohnzimmer (4,4m x 6,7m) = 29,5m<sup>2</sup> (Deckenhöhe 2,20m)  
Küche (2,8m x 2,8m) = 7,8m<sup>2</sup>  
Bad (2,8m x 1,7m) = 4,8m<sup>2</sup>  
Flur (2,7m x 2,0m) = 5,4m<sup>2</sup>

## Wohnfläche ohne Flur

1. ca. 23,0m<sup>2</sup>

3. ca. 42,1m<sup>2</sup>

# Gesamt 65,1m<sup>2</sup>



Gang zum Schlafzimmer

Maßstab: 1:25



maßst.: ca. 1:25

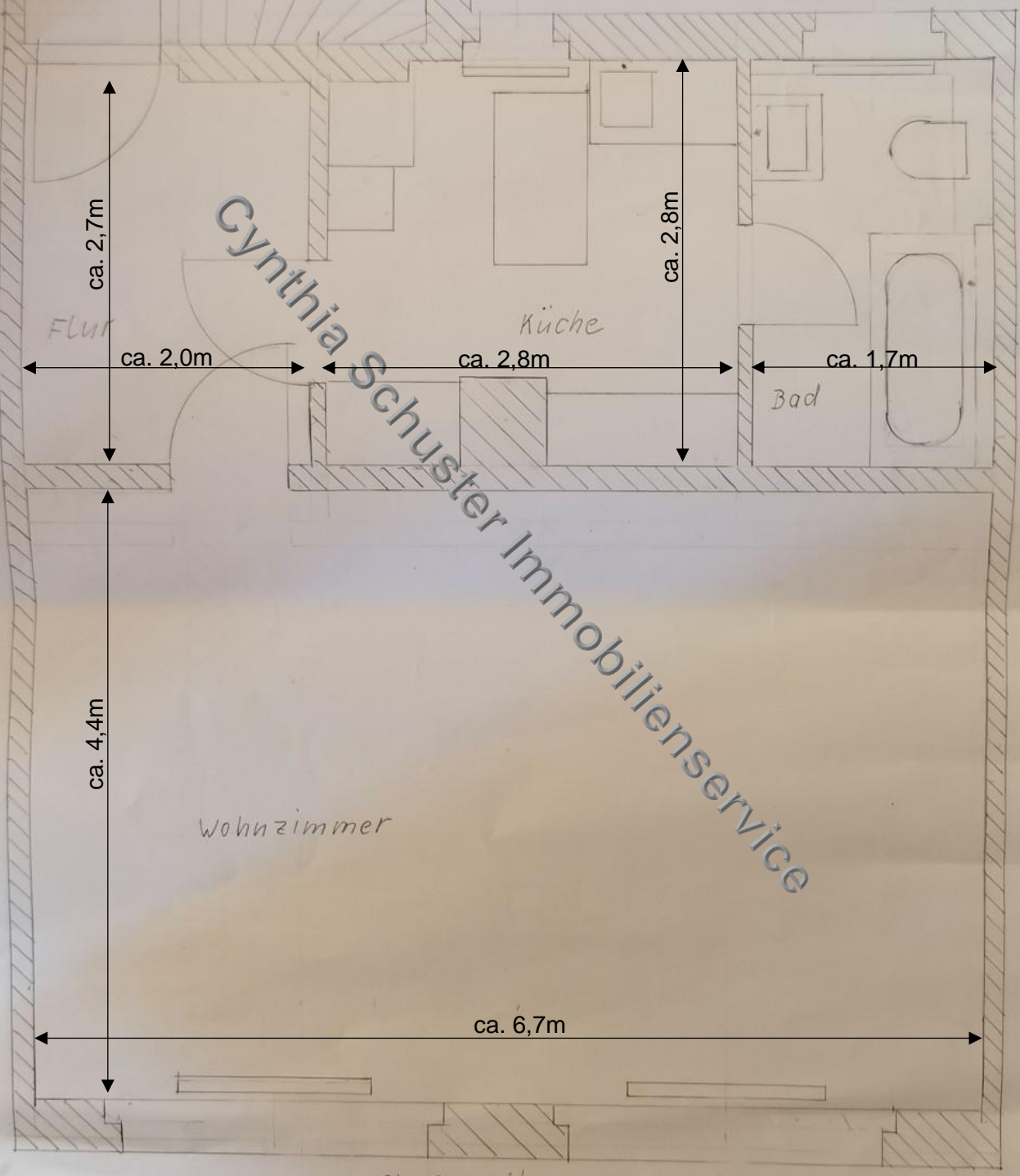
1. Etage

Hof

Flur zum  
Schlafzimmer



**Aufgang ins 2.OG**



Cynthia Schuster Immobilienservice

Straßenseite