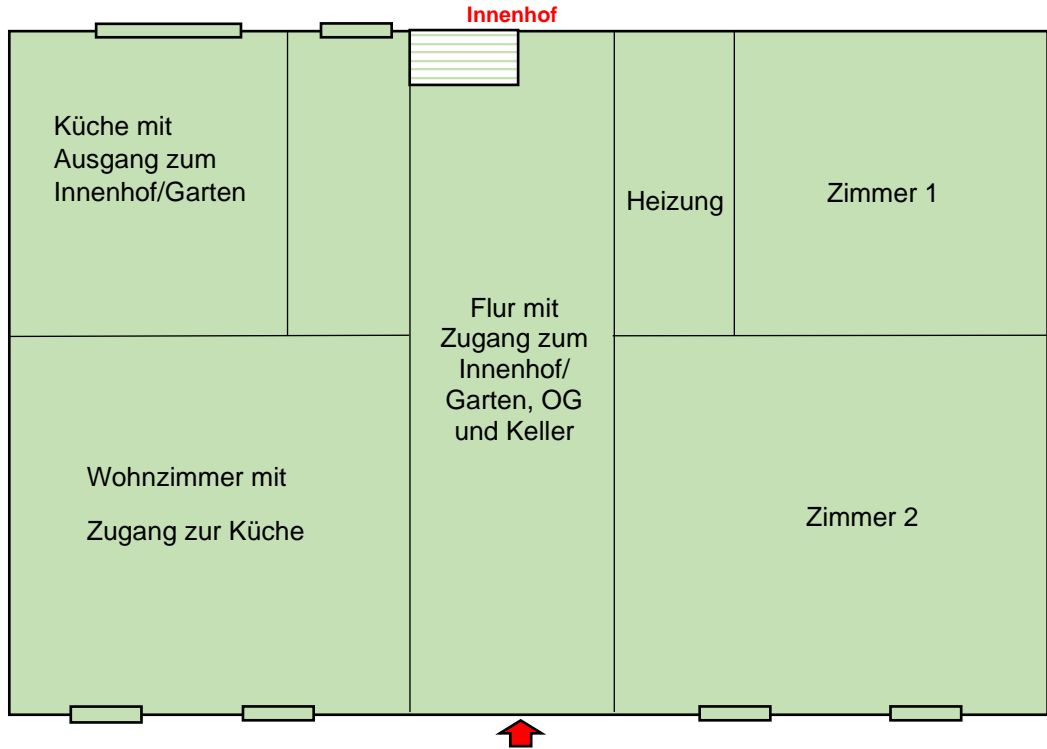


Grobe Zimmeraufteilung des Wohnbereiches

Erdgeschoss: Zimmerhöhe ca. 2,60m

Küche	2,9m x 3,1m = ca. 9,0m ²	Heizung	1,9m x 3,1m = ca. 5,9m ²
Wohnzimmer	4,6m x 3,8m = ca. 17,5m ²	Zimmer 1	2,6m x 3,1m = ca. 8,0m ²
WC	1,2m x 3,1m = ca. 3,7m ²	Zimmer 2	4,9m x 4,0m = ca. 19,6m ²
Flur	2,4m x 4,5m = ca. 10,8m ²		

Gesamt mit Flur ca. 75m²



Obergeschoss: Zimmerhöhe ca. 2,60m

Ehemals Küche	3,2m x 4,3m = ca. 13,8m ²	Bad	1,9m x 3,2m = ca. 6,1m ²
Wohnzimmer	4,1m x 4,6m = ca. 18,9m ²	Ankleidezimmer	2,5m x 3,2m = ca. 8,0m ²
Flur	ca. 10,8m ²	Zimmer 1	4,8m x 4,1m = ca. 19,7m ²

Gesamt mit Flur ca. 77m²

